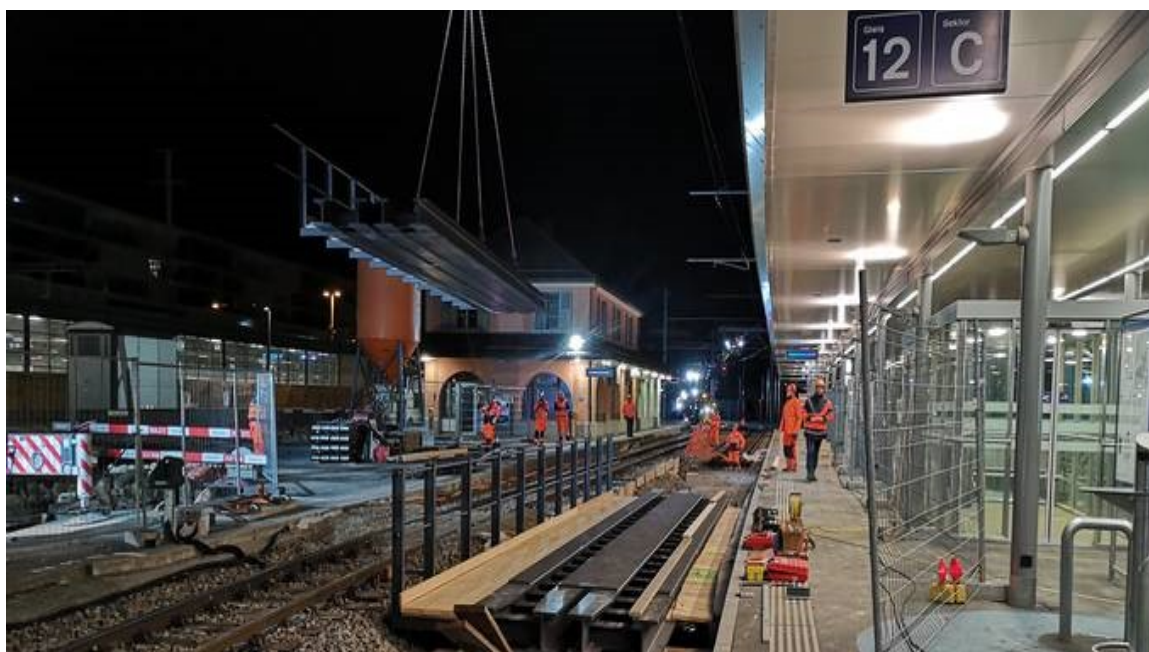


AARAU

58 Tonnen Stahl: Nachts um 4 Uhr erhielt die WSB eine Spezialbrücke

von Urs Helbling - AZ • Zuletzt aktualisiert am [6.6.2020](#) um 20:17 Uhr



Gleisarbeiten in Aarau.

© AZ

Auf dem Bahnhof Aarau war in der Nacht auf Samstag ganz schön was los. Und leise war es auch nicht unbedingt.

In der Nacht von Freitag, 5. Juni, auf Samstag, 6. Juni, wurden in Aarau im Bahnhof WSB (heute AVA) zwei 28 Tonnen schwere Gleishilfsbrücken eingebaut.

Im Bahnhof ist bis am Montag morgen nur das Gleis 13 benutzbar. Das Gleis 12 wird in einer generalstabsmässig geplanten Übung neu hergerichtet, das alte Gleis 11 für immer ausser Betrieb genommen, ebenso der Fussgängeraufgang zur hinteren Bahnstrasse).



Bis zu
399.-
sparen

Bei inOne home-Abschluss
Gratis Speed-Upgrade +
WLAN-Box 2 erhalten.

Jetzt profitieren!

Die extra angefertigten Hilfsbrücken über die Unterführung werden während drei Jahren benötigt. Sie sind die Voraussetzung dafür, dass der 65 Millionen Franken teure Neubau "Bahnhof Aarau Süd" so richtig beginnen kann.


Ab 15. Juni wird der alte fast 100-jährige WSB-Bahnhof abgebrochen.

ABONNIEREN

© Copyright 2010 – 2020, Aargauer Zeitung

✕

WELCOM



🔊 ✕

Renault CLIO

This is a vertical advertisement for the Renault CLIO. It features a bright yellow background. At the top right, there is a small black 'x' icon. The word 'WELCOM' is written in large, bold, black capital letters. Below the text is a photograph of a blue Renault CLIO car, shown from a front-three-quarter perspective. At the bottom of the advertisement, there is a dark grey rectangular area containing a white speaker icon with a small 'x' next to it, and the text 'Renault CLIO' in white. The bottom-most part of the advertisement is a solid yellow bar.